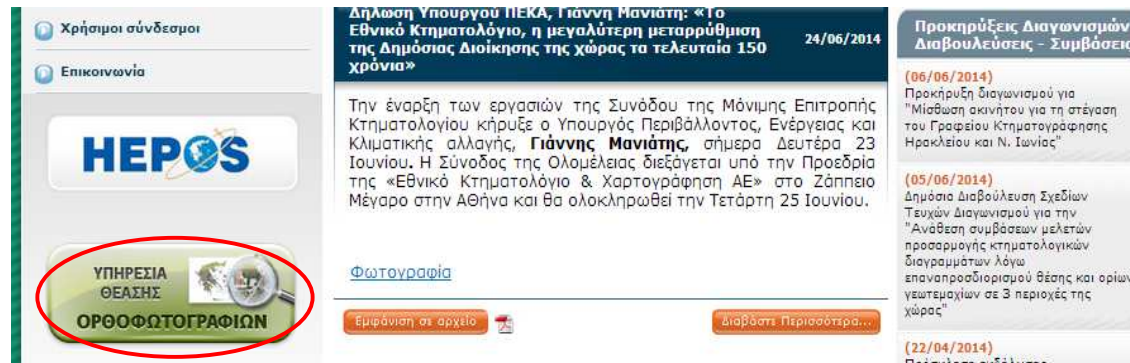


“Η ΕΛΛΗΝΙΚΟ ΚΤΗΜΑΤΟΛΟΓΙΟ ΠΑΡΕΧΕΙ ΔΩΡΕΑΝ ΤΗΝ ΥΠΗΡΕΣΙΑ ΘΕΑΣΗΣ.”
 Δίνεται η δυνατότητα να εντοπίσει και να εκτυπώσει ο καθένας μας το γεωτεμάχιο του.

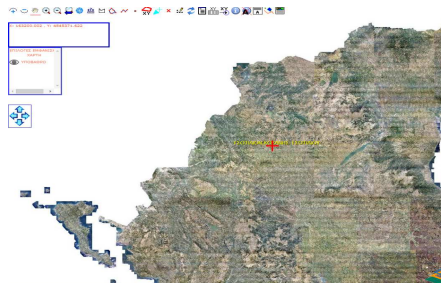
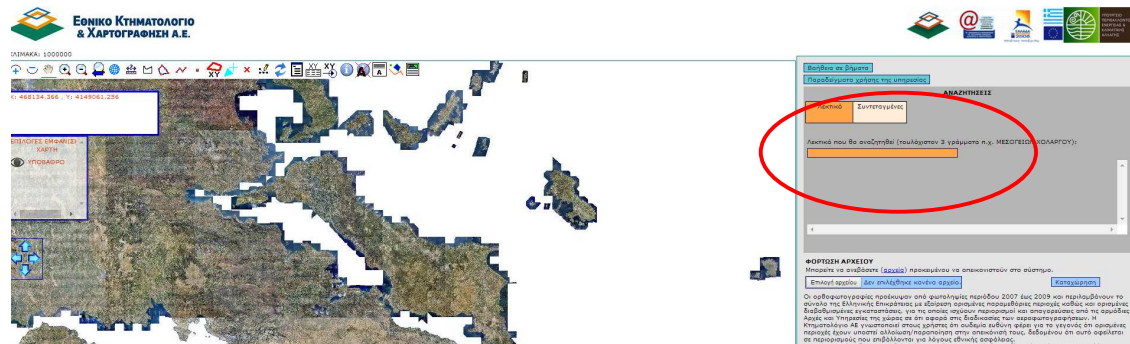
Εκτύπωση αποσπάσματος ς από την υπηρεσία θέασης της ΕΛΛΗΝΙΚΟ ΚΤΗΜΑΤΟΛΟΓΙΟ. σε 4 βήματα

Μπαίνουμε στο site: <http://www.ktimatologio.gr>

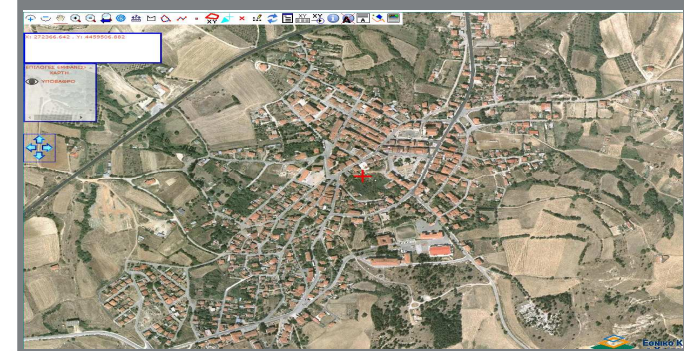
Και επιλέγουμε τη Υπηρεσία Θέασης Ορθοφωτογραφιών της ΕΛΛΗΝΙΚΟ ΚΤΗΜΑΤΟΛΟΓΙΟ.



1ο βήμα: Αναζήτηση τοποθεσίας (οδός, σημεία ενδιαφέροντος, οικισμός, τοπωνύμιο)
 Πληκτρολογείτε τουλάχιστον 3 χαρακτήρες και επιλέγετε από την λίστα που εμφανίζεται .



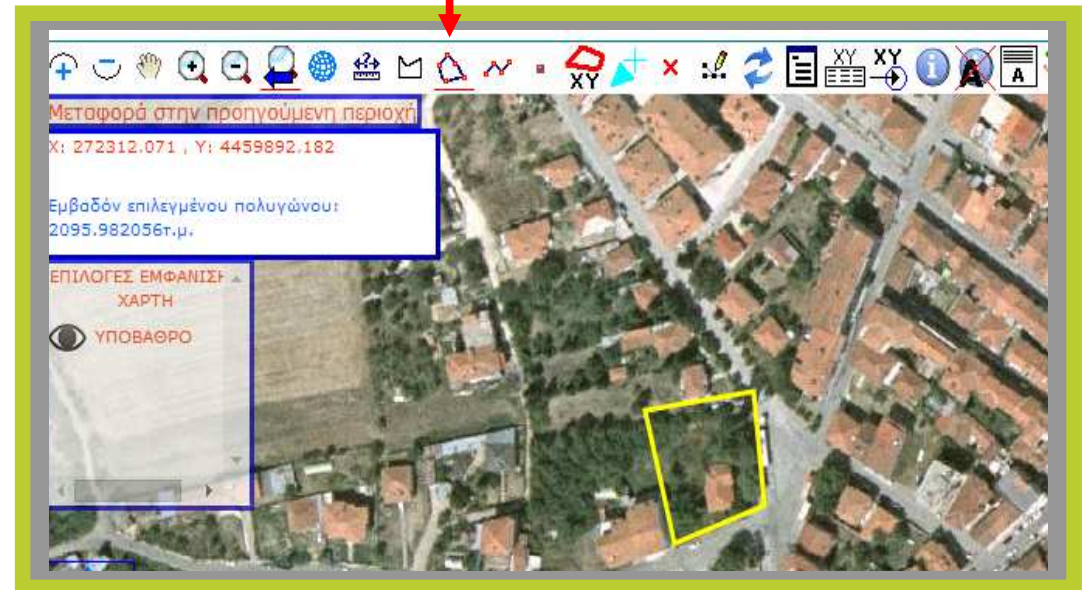
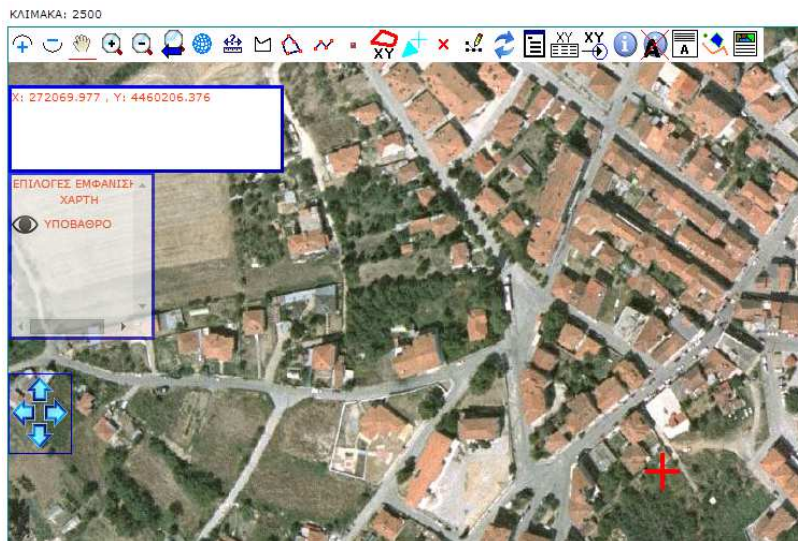
2ο βήμα: «zoom»στον χάρτη
 Κάνουμε «zoom» με την ροδέλα, να πάμε πιο κοντά στον κόκκινο σταυρό που εμφανίστηκε.



3ο βήμα: σχεδίαση γεωτεμαχίου

Βρίσκουμε ποιο είναι το γεωτεμαχίό μας και το σχεδιάζουμε επιλέγοντας το εικονίδιο: «Δημιουργία Πολυγώνου», όπως φαίνεται δεξιά.

Πατάμε το εικονίδιο



4ο βήμα: εκτύπωση αποσπάσματος

Εκτύπωση αποσπάσματος

Πατάμε το εικονίδιο

Πατάμε το εικονίδιο της εκτύπωσης, όπως φαίνεται στην εικόνα δεξιά.

Θα μας ανοίξει ένα νέο παράθυρο με την σελίδα που πρόκειται να εκτυπωθεί. Πατάμε πάλι «εκτύπωση».

